

Bogotá D.C., Mayo 20 de 2022.

BOLETÍN ALERTA TEMPRANA PREVENTIVA No. 010.

- PARA:** DELEGADOS, COORDINADORES Y CUERPOS DE BOMBEROS VOLUNTARIOS, OFICIALES Y AERONAUTICOS DE COLOMBIA.
- DE:** CAPITAN CHARLES WILBER BENAVIDES CASTILLO
DIRECTOR GENERAL DE BOMBEROS.
- ASUNTO:** ALERTA TEMPRANA PREVENTIVA POR PROBABILIDAD DE AUMENTO O DISMINUCIÓN EN LOS NIVELES DE LOS RIOS, PRESENCIA DE DESLIZAMIENTOS, INCENDIOS FORESTALES Y ALERTAS METEOMARINAS EN EL TERRITORIO COLOMBIANO.

La Dirección Nacional de Bomberos de Colombia, informa que según el Informe Técnico Diario No. 140 y Comunicado especial No. 027, emitidos por parte del Instituto de Hidrología Meteorología y Estudios Ambientales (IDEAM), en el cual envía una alerta por amenaza alta de ocurrencia de deslizamientos de tierra en áreas inestables y de ladera, un aumento o disminuciones significativas en los niveles de los ríos, alerta por amenaza de ocurrencia de incendios de la cobertura vegetal, alertas meteomarinas y Pronóstico del tiempo fin de semana.

Para ampliación de la siguiente información por favor ingresar a la página del IDEAM, pronósticos, en el siguiente link:

http://www.pronosticosyalertas.gov.co/documents/78690/123408050/140_IDA_MAYO_20_2022.pdf/c35bd55e-c971-4cac-865d-2bfb0afcc184?version=1.0

<http://www.pronosticosyalertas.gov.co/documents/78690/123463000/COMUNICADO+ESPECIAL+No.+027+PRON%C3%93STICO+FIN+DE+SEMANA.pdf/4152be13-e820-4713-951b-5fafd167168d?version=1.0>

ANÁLISIS METEOROLÓGICO.

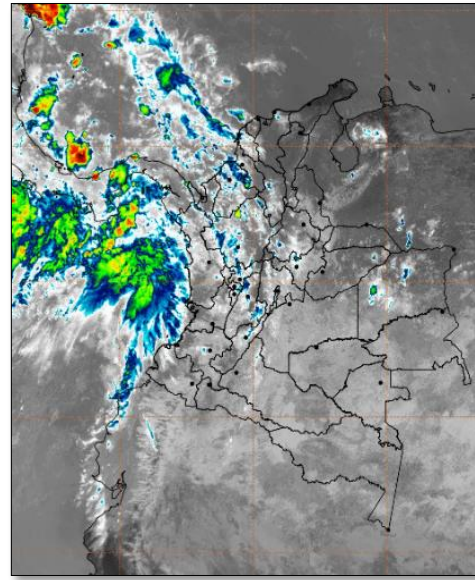
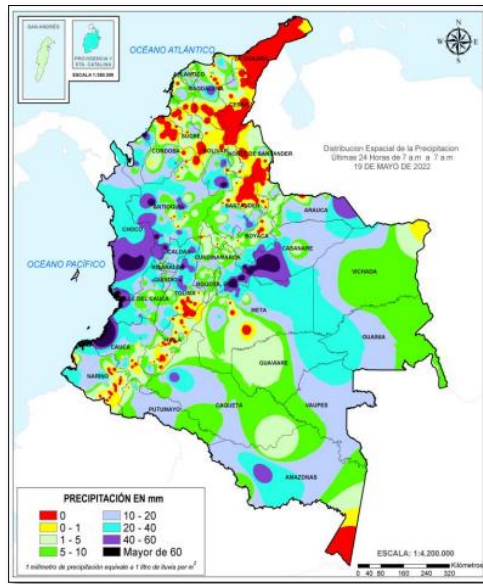
En gran parte del territorio nacional se reportaron condiciones secas con cielo entre despejado y mayormente cubierto, salvo áreas ubicadas en el centro del mar Caribe y en gran parte del océano Pacífico nacional, al igual que en sectores de los departamentos de Bolívar, Sucre, Córdoba, Antioquia, Santander, Cundinamarca, Boyacá, Caldas, Chocó, Valle del Cauca, Cauca, Nariño, Meta y Vichada donde hubo registro de abundante nubosidad con precipitaciones y tormentas eléctricas.

Descenso moderado de lluvias en el territorio nacional, las precipitaciones más intensas se registraron en sectores de los departamentos de Antioquia, Arauca, Bolívar, Boyacá, Caldas, Casanare, Cauca, Chocó, Cundinamarca, Magdalena, Meta, Risaralda, Santander, Tolima y Valle del Cauca. El mayor registro en 24 horas se presentó en el municipio de Restrepo (Meta), con 125.0 mm.

PRONÓSTICO PRÓXIMAS 24 HORAS.

En el país se estima abundante nubosidad durante la tarde de hoy viernes, principalmente en sectores del sur y occidente de la región Caribe, norte, oriente y occidente de la Andina, en gran parte de la región Pacífica, suroriente y occidente de la Orinoquía y zonas de la Amazona central y oriental donde se estima mayor cantidad de nubosidad con lluvias y descargas eléctricas en algunos momentos.

15/04/2021



Fuente: IDEAM / Precipitación últimas 72 horas desde las 07:00 HLC
Martes 17 hasta las 07:00 HLC del viernes, 20 de mayo de 2022.

ALERTA ROJA.

- Por alta probabilidad de ocurrencia de deslizamientos de tierra en municipios de los departamentos de Antioquia, Boyacá, Caldas, Caquetá, Casanare, Cauca, Chocó, Cundinamarca, Huila, Meta, Nariño, Norte de Santander, Putumayo, Quindío, Risaralda, Santander, Tolima y Valle del Cauca.
- Por alta probabilidad de crecientes súbitas o niveles altos en las cuencas de los ríos que comprenden las zonas hidrográficas Atrato – Darién, Sinú, Baudó – Directos al Pacífico, Patía, Alto, Medio y Bajo Magdalena, Cauca, Bajo Magdalena-Cauca-San Jorge, Guaviare, Meta, Casanare, Caquetá y Vaupés.

ALERTA NARANJA.

- Por moderada probabilidad de ocurrencia de deslizamientos de tierra en municipios de los departamentos de las regiones Pacífica, Caribe, Andina, piedemontes llanero y amazónico.
- Por moderada probabilidad de crecientes súbitas o niveles altos en las cuencas de los ríos que comprenden las zonas hidrográficas Atrato – Darién, Caribe – Litoral, Catatumbo, Baudó - Directos al Pacífico, San Juan, Tapaje – Dagua – Directos, Patía, Mira, Alto, Medio y Bajo Magdalena, Saldaña, Sogamoso, Cauca, Nechí, Bajo Magdalena-Cauca-San Jorge, Guaviare, Meta, Casanare, Arauca, Caquetá, Putumayo y Amazonas.
- Por moderada probabilidad de incendios de la cobertura vegetal en municipios del departamento de La Guajira.
- Por moderada probabilidad de tiempo lluvioso en el Pacífico Colombiano, en el Caribe Occidental y en el Golfo de Urabá.

15/04/2021

NIVELES ALTOS, CRECIENTES SÚBITAS, DESBORDAMIENTOS Y/O INUNDACIONES

ALERTA ROJA. REGIÓN CARIBE

- Probabilidad de crecientes súbitas en el río Atrato y sus afluentes los ríos Andágueda, San Pablo, Quito y Cabí. Se recomienda especial atención en los municipios de El Carmen de Atrato, Cértégui, Lloró, Quibdó, Bagadó, Cantón de San Pablo, Paimado y Unión Panamericana (Animas).
- Probabilidad de crecientes súbitas en la cuenca del río Salaquí y sus aportantes a la cuenca baja del río Atrato. Especial atención en el municipio de Riosucio (Chocó).
- Probabilidad de crecientes súbitas del río Cacarica y sus afluentes, especialmente en el río Domingodó, aportante a la cuenca baja del río Atrato. Especial atención en los municipios Carmen de Darién y Riosucio (Chocó).
- Probabilidad de crecientes súbitas en la cuenca del río Tanela, aportante a la cuenca baja del río Atrato. Especial atención en el municipio de Unguía (Chocó).
- Probabilidad de crecientes súbitas en la cuenca del río Tolo entre otros directos al Caribe. Especial atención a la altura de los municipios de Acandí y Capurgana.
- Probabilidad de incremento súbitos en los niveles del río Sinú y sus afluentes en la cuenca alta.
- Se prevé incrementos en el nivel del río Sinú y probabilidad de crecientes súbitas en sus aportantes en la cuenca media aguas abajo del Embalse de Urrá I, se recomienda especial atención en los centros poblados de Tierralta y Valencia (Córdoba). Nota: Se registra crecientes súbitas del río Sinú y sus aportantes a la altura del municipio de Tierralta - Córdoba (13/05/2022).
- Niveles altos en la parte baja del río Sinú, estar atentos a sus afluentes en la cuenca baja del río Sinú. Especial atención en el municipio de Lorica y San Bernardo del Viento (Córdoba). Nota: inundaciones del río Sinú a la altura del municipio de Lorica - Córdoba (02/05/2022).

Magdalena – Cauca.

- Niveles altos del río Cauca en el tramo entre los municipios de Valdivia y Caucasia (Antioquia). Se recomienda especial atención ante posibles afectaciones por desbordamientos e inundaciones.
- Niveles altos del río Cauca en el tramo entre los municipios de Caucasia y Nechí (Antioquia), especialmente en los corregimientos de Palomar, La Ilusión y Margento (municipio de Caucasia - Antioquia), donde se presentan inundaciones por desbordamiento del río Cauca.
- Niveles altos en el río San Jorge y en el sistema de ciénagas y caños asociado. Se destaca el incremento de zonas inundadas, debido a: i) persistencia del ingreso del Cauca por el sector Cara de Gato, drenando hacia los caños Gil, Rabón, San Matías y Viloría en los municipios de San Jacinto del Cauca (Bolívar), Ayapel (Córdoba), Guaranda y San Benito Abad (Sucre), ii) muy altos niveles en el río San Jorge (Magangué), así como en caños Mojana y Pancegüita (norte de Sucre), y iii) Anegamiento de terrenos por excesos de lluvia. Nota: 1) Rompimiento del dique de contención del río Cauca en el sector Los Arrastres (entre San Jacinto del Cauca y Guaranda), permitiendo el ingreso de agua hacia el municipio de Guaranda, con tránsito hacia el municipio de Majagual. Especial atención en: carretera Gavaldá - El Portón, comunidades de El Jardín, Los Arrastres, Gavaldá, El Humo, Nueva Esperanza, Sincelejito, Boca de Las Mujeres, La Sierpe, Nuevo Mundo y El Chinchorro (21/04/2022). 2) En el sector de la vía Majagual – San Marcos se presentan inundaciones en el corregimiento de El Cauchal, municipio San Benito de Abad, se prevé que esta situación empeore dado que se esperan nuevos incrementos y nuevas afectaciones para los días del 30 al 02 de mayo (29/04/2022).
- Alerta Puntual: Sobre el Bajo Cauca en el sector Cara de Gato (San Jacinto del Cauca -Bolívar), por persistencia del transvase de caudal hacia el Bajo San Jorge. Nota: Rompimiento del dique marginal del río Cauca en el sector Cara de Gato, generando ingreso de agua hacia el Bajo San Jorge (27/08/2021).

15/04/2021

- Niveles altos en el Bajo Magdalena, en el Brazo de Mompós (municipios de Guamal, San Sebastián de Buenavista, Mompós, San Zenón, Talaigua Nuevo, Santa Ana y Santa Bárbara de Pinto) y el Brazo de Loba (El Banco San Martín de Loba, Hatillo de Loba, Barranco de Loba y Pinillos), condición predominante para los próximos días. Nota: Se reportó desbordamiento del río Magdalena en el municipio de El Banco (Magdalena) (03/05/2022).
- Alerta puntual por niveles altos en el Canal del Dique, cuyas alcaldías de los municipios de Manatí y Repelón emitieron Calamidad Pública (18/05/2022).
- Probabilidad de crecientes súbitas en los directos al Magdalena entre Calamar y desembocadura al mar Caribe. Se destacan niveles altos del río Magdalena. Especial atención a los centros poblados de Suán y Campo de la Cruz, Cerro de San Antonio, El Piñón, Remolino y Sitio Nuevo. No se descartan posibles formaciones de arroyos en la ciudad de Barranquilla.
- Probabilidad de crecientes súbitas en arroyos de la ciudad de Barranquilla y Soledad (Atlántico). De igual forma, se recomienda estar atentos a los niveles de los ríos de la Ciénaga Mallorquín.

REGIÓN PACÍFICA.

- Probabilidad de crecientes súbitas en el río Juradó y sus afluentes (directo al Pacífico), se recomienda especial atención en el municipio de Juradó, en el departamento del Chocó.
- Alerta puntual por desbordamiento del río Quilcacé afectando varias familias en el municipio de Patía – Cauca (18/05/2022).

REGIÓN ANDINA.

- Probabilidad de crecientes súbitas en el río Lebrija y sus aportantes. Especial atención en los ríos Cáchira, Oro, Charta, Florida Blanca, San Pablo, El Playón y Hato. Se recomienda especial atención a la altura de los municipios de Sabana de Torres, Bucaramanga, Floridablanca, Piedecuesta, Girón y Rionegro (Santander) y La Esperanza (Norte de Santander). Notas: 1) Avenida torrencial en el municipio de Cáchira (Norte de Santander) (11/05/2022). 2) Creciente súbita del río Cáchira en el municipio de Cáchira (11/05/2022).
- Alerta puntual: en el río Magdalena por inundación a la altura del municipio de Puerto Wilches (Santander), por aumento del nivel del río Magdalena y la ruptura del dique de protección en el sector Vuelta Perico (05/04/2022). Nota: 1) Se reportan inundaciones en los barrios Bella Vista y Unidos, del municipio Puerto Wilches, causando varias afectaciones (10/04/2022). 2) El Rompimiento del dique en Sitio Nuevo (Puerto Wilches), ha ocasionado afectaciones a la ganadería y la agricultura (14/04/2022).
- Niveles altos en el río Magdalena en el tramo entre Puerto Wilches (Santander) y Gamarra (Cesar). Se recomienda especial atención ante posibles afectaciones por desbordamientos e inundaciones en estos municipios. Nota: Se reporta desbordamiento del río Magdalena en el sector de El Contento, municipio de Gamarra, Cesar (02/05/2022)
- Niveles altos del río Magdalena entre Gamarra y Tamalameque (Cesar), con valores en el rango de la cota de afectación. Se recomienda especial atención ante posibles afectaciones por desbordamientos e inundaciones en estos municipios.
- Probabilidad de crecientes súbitas en la SZH de la Quebrada el Carmen, entre otros directos al Medio Magdalena, especialmente en los caños El Cristo y Pital, y quebrada Buturama. Especial atención en el municipio de Aguachica (Cesar). Nota: Inundaciones en el municipio de Aguachica Cesar (29/04/2022).
- Probabilidad de crecientes súbitas en el río San Juan y sus afluentes, especialmente en los ríos Taparto y Bolívar, y las quebradas La Liboriana, Los Monos y La Linda, a la altura de los municipios de Andes, Betania, Salgar, Ciudad Bolívar y Pueblorrico (Antioquia).

Magdalena-Cauca

- Crecientes súbitas en el río Luisa y sus afluentes, directo al Alto Magdalena. Especial atención a la altura del municipio Valle de San Juan (Tolima). Nota: Desbordamiento por creciente súbita del río Luisa afectando varias familias del municipio del Guamo – Tolima (19/05/2022)

15/04/2021

- Alerta puntual por crecientes súbitas del río Combeima a la altura del poblado de Villa Restrepo, municipio de Ibagué (18/05/2022).
- Crecientes súbitas en el río Sumapaz y sus afluentes, tales como, los ríos Cuja y Subia y las quebradas La Arenosa, La Lejía y Sabaneta. Se recomienda especial atención en los municipios de Ricaurte, Cabrera, Pandi, Melgar, Arbeláez y Sylvania (Cundinamarca) y Carmen de Apicalá (Tolima), ante posibles afectaciones por desbordamientos e inundaciones. Nota: Se reportó evento de inundación en los barrios Simón Bolívar, Centro, La Culebrera y El Peso en el municipio de Cabrera (Cundinamarca) (14/05/2022).
- Niveles altos del río Bogotá en su cuenca baja y probabilidad de crecientes súbitas en sus aportantes, tales como, los ríos Apulo y río Lindo, y las quebradas La Pilama y Cachimbula. Especial atención en municipios de Tena, La Mesa, Anapoima, Apulo, Viotá, Anolaima, Tocaima, Agua de Dios y Girardot (Cundinamarca). Notas: 1) Se reporta inundaciones y afectaciones en las veredas de Colinto, Tarragona y barrios El Cruce, San Ignacio (11/05/2022). 2) Se reporta inundaciones en la zona urbana de Anolaima, por desbordamiento de la quebrada El Amarillo, causando algunas afectaciones (11/05/2022). 3) Inundaciones por desbordamiento del río Pilama en el municipio de Viota – Cundinamarca (11/05/2022).3) Creciente súbita del río Bogotá, a la altura del municipio de Girardot (17/05/2022).
- Crecientes súbitas en los ríos Lagunilla, Sabandija y Recio, afluentes del alto Magdalena. Se recomienda especial atención en los municipios de Ambalema, Murillo, Líbano, Lérida, Armero y Venadillo (Tolima), ante posibles afectaciones por desbordamientos e inundaciones.
- Crecientes súbitas en el río Gualí y sus afluentes, especialmente en el río San Juan. Especial atención en los municipios de Fresno (Tolima), Mariquita (Tolima), Pensilvania (Caldas), Casablanca (Tolima) y Samaná (Caldas).
- Probabilidad de crecientes súbitas en el río Lebrija y sus aportantes. Especial atención en los ríos Cáchira, Oro, Charta, Florida Blanca, San Pablo, El Playón y Hato. Se recomienda especial atención a la altura de los municipios de Sabana de Torres, Bucaramanga, Floridablanca, Piedecuesta, Girón y Rionegro (Santander) y La Esperanza (Norte de Santander). Notas: 1) Avenida torrencial en el municipio de Cáchira (Norte de Santander) (11/05/2022). 2) Creciente súbita del río Cáchira en el municipio de Cáchira (11/05/2022).
- Alerta puntual: en el río Magdalena por inundación a la altura del municipio de Puerto Wilches (Santander), por aumento del nivel del río Magdalena y la ruptura del dique de protección en el sector Vuelta Perico (05/04/2022). Nota: 1) Se reportan inundaciones en los barrios Bella Vista y Unidos, del municipio Puerto Wilches, causando varias afectaciones (10/04/2022). 2) El Rompimiento del dique en Sitio Nuevo (Puerto Wilches), ha ocasionado afectaciones a la ganadería y la agricultura (14/04/2022)
- Niveles altos en el río Magdalena en el tramo entre Puerto Wilches (Santander) y Gamarra (Cesar). Se recomienda especial atención ante posibles afectaciones por desbordamientos e inundaciones en estos municipios. Nota: Se reporta desbordamiento del río Magdalena en el sector de El Contenido, municipio de Gamarra, Cesar (02/05/2022).
- Niveles altos del río Magdalena entre Gamarra y Tamalameque (Cesar), con valores en el rango de la cota de afectación. Se recomienda especial atención ante posibles afectaciones por desbordamientos e inundaciones en estos municipios.
- Probabilidad de crecientes súbitas en la SZH de la Quebrada el Carmen, entre otros directos al Medio Magdalena, especialmente en los caños El Cristo y Pital, y quebrada Buturama. Especial atención en el municipio de Aguachica (Cesar). Nota: Inundaciones en el municipio de Aguachica Cesar (29/04/2022).
- Probabilidad de crecientes súbitas en el río San Juan y sus afluentes, especialmente en los ríos Taparto y Bolívar, y las quebradas La Liboriana, Los Monos y La Linda, a la altura de los municipios de Andes, Betania, Salgar, Ciudad Bolívar y Pueblorrico (Antioquia).

15/04/2021

REGIÓN ORINOQUIA.

- Probabilidad de incrementos súbitos en el nivel del Alto Guaviare y sus afluentes, especial atención en los municipios de La Macarena y San José del Guaviare.
- Crecientes súbitas en el río Guejar y sus afluentes, se recomienda especial atención entre los municipios de San Juan de Arama y Vistahermosa. Notas: 1) Se reporta desbordamientos en el río Guejar a la altura de Vistahermosa (17/05/2022). 2) Inundación en el sector Caño Piojo y vereda El Roble del municipio de Lejanías (Meta) por trasvase del río Guejar (17/05/2022).
- Crecientes súbitas en el río Ariari y sus aportante, especialmente en de los caños Aguas Claras y Buenos Aires. Especial atención en los municipios de Cubarral, Puerto Rico, Fuente de Oro, El Dorado, Granda, Guamal, Lejanías, El Castillo, Puerto Lleras, San Juan de Arama y Vista Hermosa (Meta). Notas: 1) Se reporta creciente súbita del río Ariari, a la altura de los municipios de Granada (Vereda Guayaquil) y Fuente de Oro (06/05/2022). 2) Creciente súbita del río Ariari a la altura del municipio Granada Meta (07/05/2022). 3) Inundación por desbordamiento del río Ariari, afectando varias familias en el municipio de El Castillo – Meta (07/05/2022). 4) Inundaciones por desbordamiento de los caños Aguas Claras y Buenos Aires, afectando varias familias en el municipio de El Dorado – Meta (07/05/2022). 5) Se reporta creciente súbita del río Ariari, a la altura del municipio Puerto Rico y vereda San Vicente, causando varias afectaciones (09/05/2022). 6) Se reporta desbordamientos en el río Ariari a la altura de Lebrija (17/05/2022).
- Alerta Puntual por nivel alto del río Guaviare a la altura del municipio San José del Guaviare, con valores que superan la cota de afectación.
- Crecientes súbitas en las cuencas de los ríos Metica, Guamal y Humadea y sus afluentes, aportantes a la cuenca alta del río Meta. Nota: Creciente súbita del río Guamal a la altura del municipio de Castilla La Nueva - Meta (18/05/2022).
- Probabilidad de incrementos súbitos en el nivel del río Lengupá y aportantes, a la altura de los municipios de Rondón, Zetaquirá, Campohermoso y Santa María.
- Creciente súbita en el río Guayuriba y sus afluentes, especialmente en sus aportantes como la quebrada Blanca y el río Negro a la altura de los municipios de Guayabetal (Cundinamarca), Acacias y Villavicencio (Meta).
- Desbordamiento del río Meta a la altura de los municipios de Puerto López y Cabuyaro (Meta), y probabilidad de crecientes súbitas en los directos al Meta entre los ríos Guayuriba y Yucao. Se recomienda especial atención en los municipios de Puerto López, Cabuyaro y Puerto Gaitán (Meta). Nota: 1) Se presenta desbordamiento del río Meta a la altura de Cabuyaro (19/05/2022). 2) Se reporta creciente súbita del río Metica afectando varias familias en el municipio de Cabuyaro (19/05/2022).
- Probabilidad de crecientes súbitas en el río Negro y sus afluentes, se recomienda especial atención en Villavicencio (Meta).
- Crecientes súbitas en el río Guatiquía y sus afluentes, especialmente los ríos Ocoa y su aportante el caño Grande. Se recomienda especial atención a la altura de Villavicencio. Nota: Se reporta desbordamiento del río Guatiquía en Villavicencio (19/05/2022).
- Crecientes súbitas del río Guacavía y sus afluentes, se recomienda especial atención a la altura del municipio Cumaral (Meta).
- Probabilidad de incrementos moderados en los niveles del río Humea y sus afluentes, especialmente el río San Juanito. Especial atención en los municipios de Paratebuena y Medina (Cundinamarca).
- Probabilidad de crecientes súbitas en el río Upía y sus afluentes. Especial atención en los municipios de Sabanalarga, Villanueva (Casanare), Aquitania (Boyacá), Barranca de Upía y Cabuyaro (Meta).
- Probabilidad de crecientes súbitas en el río Túa y sus afluentes, se recomienda especial atención sobre los municipios de Monterrey, Tauramena y Villanueva (Casanare).
- Probabilidad de crecientes súbitas en el río Cusiana, especial atención en los municipios de Pajarito (Boyacá), Tauramena, Aguazul y Maní (Casanare). Se prevén incrementos moderados en el nivel del río Únete, a la altura de municipio de Aguazul. Nota: Incrementos súbitos en el

15/04/2021

nivel del río Únete (aportante del río Cusiana), se recomienda especial atención a las comunidades ribereñas de los municipios de Aguazul y Maní (Casanare) (19/05/2022).

- Probabilidad de creciente súbita en la cuenca alta del río Casanare, estar atentos ante posibles incrementos de los niveles en los afluentes al cauce principal. Especial atención en los municipios de Chita (Boyacá), Hato Corozal, La Salina, Sácama (Casanare), Puerto Rondón, Tame, y Cravo Norte (Arauca). Notas: 1) Se reportó desbordamiento del río Casanare a la altura de la vereda El Control en el municipio de Hato Corozal (Casanare) (11/05/2022). 2) Vereda de Rodrigoque municipio de la salina incomunicada por avalancha sector quebrada el contadoro.
- Probabilidad de crecientes súbitas en la cuenca del río Chitagá y sus afluentes. Especial atención en el municipio de Cácosta y Silos (Norte de Santander). Nota: Avenida torrencial de la Quebrada Miracielo a la altura del municipio de Silos (Norte de Santander) (11/05/2022).

REGIÓN AMAZONIA.

- Crecientes súbitas en el río Orteguzza y sus afluentes, los ríos Caraño y Hacha en el piedemonte caqueteño, a la altura del municipio de Florencia (Caquetá). Se recomienda especial atención en las ciudades de Florencia, Paujil, Doncello, Albania y San José de Fragua. Nota: Se reportan crecientes súbitas en los ríos Orteguzza y San Pedro afectando la vía Florencia – Paujil (18/05/2022).
- Probabilidad de crecientes súbitas en el río Pescado y sus afluentes en el piedemonte caqueteño. Se recomienda especial atención en los municipios de Albania, Valparaíso y Belén de los Andaquíes.
- Inundaciones por desbordamiento del río Vaupés en la cuenca baja, afectando 330 familias en la zona urbana del municipio de Mitú (19/05/2022).

ALERTA POR AMENAZA DE DESLIZAMIENTOS.

Debido a las precipitaciones de los últimos días, se presenta saturación de humedad en los suelos, que dan origen a diferentes niveles de probabilidad para la ocurrencia de deslizamientos de tierra, en zonas de ladera y alta pendiente:

ALTA:

- **REGIÓN ANDINA.**

ANTIOQUIA: Alejandría, Angostura, Barbosa, Bello, Betania, Caldas, Caucasia, Concepción, Copacabana, Don Matías, Envigado, Fredonia, Frontino, Gómez Plata, Guarne, Heliconia, Ituango, Jardín, Jericó, La Ceja, La Pintada, La Unión, Marinilla, Medellín, Peñol, Pueblorico, Retiro, Rionegro, San Rafael, San Vicente, Santa Fe De Antioquia, Santuario, Támesis, Tarso, Toledo, Valdivia, Venecia, Vigía Del Fuerte.

BOYACÁ: Campohermoso, Chivor, Macanal, Páez, Pajarito, San Luis De Gaceno, Santa María, Zetaquirá.

CALDAS: Pácora, Palestina, Riosucio.

CUNDINAMARCA: Agua De Dios, Gachalá, Guachetá, Guayabetal, Medina, Paratebueno, Quetame, Ubalá.

HUILA: Pitalito, San Agustín, Teruel.

NORTE DE SANTANDER: Bucarasica, Silos.

QUINDÍO: Armenia, Filandia, Génova.

RISARALDA: Belén De Umbría, Dosquebradas, La Virginia, Marsella, Quinchía.

SANTANDER: Contratación, El Carmen, Encino, Oiba.

TOLIMA: Ibagué, Santa Isabel, Valle De San Juan.

15/04/2021

- **REGIÓN PACÍFICA.**

CAUCA: Almaguer, Florencia, Mercaderes.

CHOCÓ: Bahía Solano (Mutis), Medio San Juan (Andagoya)).

NARIÑO: Ancuyá, Arboleda, Barbacoas, Colón (Génova), El Peñol, Francisco Pizarro (Salahonda), La Llanada, Linares, Potosí, Roberto Payán (San José), Samaniego, Túquerres.

VALLE DEL CAUCA: Toro.

- **REGIÓN ORINOQUIA.**

META: Acacías, Cubarral, Cumaral, El Calvario, El Dorado, Restrepo, San Juan De Arama, Uribe, Villavicencio.

CASANARE: Aguazul, Chámeza, La Salina, Monterrey, Recetor, Sabanalarga, Sácama, Tauramena, Yopal.

- **REGIÓN AMAZONICA.**

CAQUETÁ: Florencia

PUTUMAYO: Mocoa.

MODERADA:

- **REGIÓN CARIBE.**

CESAR: Chimichagua, San Alberto, San Martín.

BOLÍVAR: Achí, Montecristo, Morales, San Jacinto Del Cauca, Santa Rosa Del Sur, Tiquisio (Puerto Rico).

- **REGIÓN ANDINA.**

ANTIOQUIA: Abejorral, Abriaquí, Amalfi, Andes, Anzá, Apartadó, Argelia, Cáceres, Caicedo, Caramanta, Carepa, Carmen De Viboral, Cocorná, Concordia, Dabeiba, Granada, Guatapé, Murindó, Mutatá, Nechí, Peque, San Francisco, San Roque, Santa Bárbara, Santo Domingo, Sonsón, Tarazá, Uramita, Urrao.

BOYACÁ: Cubará, Muzo, Quípama, San Pablo De Borbur.

CALDAS: Aguadas, Filadelfia, La Merced, Marmato, Marquetalia, Marulanda, Norcasia, Salamina, Samaná, Supia, Victoria.

CUNDINAMARCA: Cabrera, Fosca, Gama, Gutiérrez, Junín, La Vega, Nilo, Tocaima, Venecia, Viotá.

NORTE DE SANTANDER: Chitagá, Herrán, La Esperanza, Labateca, Pamplonita, Tibú, Toledo.

RISARALDA: Apía, La Celia, Mistrató, Pereira, Pueblo Rico, Santuario.

QUINDÍO: Pijao, Salento.

SANTANDER: Aguada, Barbosa, Barrancabermeja, Bolivar, Bucaramanga, Cerrito, Chima, Chipatá, Confines, El Guacamayo, Galán, Gámbita, Guadalupe, Guapotá, Guavatá, Hato, Jesús María, La Belleza, La Paz, Palmas Del Socorro, Sabana De Torres, Santa Helena Del Opón, Simacota, Suaita, Sucre, Vélez, Zapatoca.

TOLIMA: Carmen De Apicalá, Cunday, Guamo, Icononzo, Melgar, Ortega, San Luis, Suárez, Villarrica.

- **REGIÓN PACÍFICA.**

CAUCA: Argelia, Balboa, Buenos Aires, Cajibío, El Tambo, Guapi, López, Morales, Padilla, Piamonte, Santa Rosa, Suárez, Timbiquí.

CHOCÓ: Alto Baudó (Pie De Pato), Bagadó, Bajo Baudó (Pizarro), Bojayá (Bellavista), Carmen Del Darién (Curbaradó), Cértegui, Condoto, El Cantón Del San Pablo (Managrú), El Carmen, Istmina, Juradó, Lloró, Medio Atrato (Beté), Medio Baudó (Boca De Pepé), Nóvita, Nuquí, Quibdó, Rio Iró (Santa Rita), Rio Quito (Paimadó), Riosucio, San José Del Palmar, Tadó.

NARIÑO: Cumbitara, La Unión, Leiva, Los Andes (Sotomayor), Magüí (Payán), Mallama (Piedrancha), Pasto, Ricaurte, Santa Cruz (Guachavés), Tangua, Tumaco.

VALLE DEL CAUCA: Cali, El Águila, El Dovio, Ginebra, Jamundí, Versalles.

15/04/2021

- **REGIÓN ORINOQUIA.**

ARAUCA: Fortul,

CASANARE: Maní, Pore, Villanueva.

META: Barranca De Upía, El Castillo, Guamal, La Macarena, Lejanías, Mesetas, San Juanito, Vistahermosa.

BAJA:

- **REGIÓN CARIBE.**

CESAR: Agustín Codazzi, Curumaní, El Copey, La Gloria, Pailitas, Pelaya.

CÓRDOBA: Montelíbano, Puerto Libertador, San Jose De Ure.

LA GUAJIRA: El Molino, Fonseca, La Jagua Del Pilar.

- **REGIÓN ANDINA.**

ANTIOQUIA: Amagá, Angelópolis, Anorí, Armenia, Belmira, Betulia, Briceño, Buriticá, Campamento, Cañasgordas, Caracolí, Ciudad Bolívar, Ebéjico, Giraldo, Hispania, Maceo, Montebello, Nariño, Olaya, Puerto Berrío, Puerto Nare, Puerto Triunfo, Remedios, Sabanalarga, Salgar, San Carlos, San Jerónimo, San Luis, San Pedro De Los Milagros, Segovia, Sopetrán, Titiribí, Valparaiso, Yalí, Yarumal, Yolombó, Zaragoza.

BOYACÁ: Almeida, Aquitania, Betétiva, Boavita, Chinavita, Chita, Coper, Corrales, Covarachía, El Espino, Gámeza, Garagoa, Guicán, La Uvita, La Victoria, Labranzagrande, Maripí, Miraflores, Mongua, Monquirá, Otanche, Pachavita, Panqueba, Pauna, Paya, Paz De Rio, Pesca, Pisba, Puerto Boyacá, Rondón, San Eduardo, San José De Pare, San Mateo, Santana, Soatá, Socotá, Sogamoso, Susacón, Tasco, Tibaná, Tópaga, Turmequé, Úmbita, Ventaquemada.

CALDAS: Anserma, Aranzazu, Chinchiná, Manizales, Manzanares, Neira, Pensilvania, Villamaria.

CUNDINAMARCA: Albán, Anapoima, Anolaima, Apulo, Arbeláez, Beltrán, Bituima, Bogotá, D.c., Bojacá, Cachipay, Caparrapí, Cáqueza, Carmen De Carupa, Chaguaní, Chipaque, Choachí, Chocontá, Cogua, Cucunubá, El Colegio, El Peñón, El Rosal, Facatativá, Fómeque, Fusagasugá, Gachetá, Granada, Guaduas, Guatavita, Guayabal De Síquima, Jerusalén, La Calera, La Mesa, La Palma, La Peña, Lenguazaque, Machetá, Manta, Nimaima, Nocaima, Pacho, Paima, Pandi, Pasca, Pulí, Quebradanegra, Quipile, Ricaurte, San Antonio De Tequendama, San Bernardo, San Cayetano, San Francisco, San Juan De Rioseco, Sasaima, Sesquilé, Sibaté, Sylvania, Soacha, Subachoque, Suesca, Supatá, Sutatausa, Tabio, Tausa, Tena, Tibacuy, Topaipí, Útica, Vergara, Vianí, Villagómez, Villapinzón, Villeta, Yacopí, Zipacón, Zipaquirá.

HUILA: Aipe, Altamira, Colombia, Guadalupe, La Plata, Neiva, Saladoblanco, Santa María, Suaza, Tarqui.

NORTE DE SANTANDER: Ábrego, Arboledas, Cáchira, Cácuta, Chinácota, Convención, Cúcuta, Cucutilla, Durania, El Carmen, El Tarra, El Zulia, Hacarí, Lourdes, Mutiscua, Ocaña, Pamplona, San Calixto, San Cayetano, Santiago, Villa Caro.

QUINDÍO: Calarcá, Córdoba.

SANTANDER: Albania, Carcasí, Charalá, Charta, Concepción, Coromoro, El Playón, Florián, Floridablanca, Guaca, Güepsa, Landázuri, Lebrija, Macaravita, Málaga, Matanza, Mogotes, Onzaga, Piedecuesta, Puente Nacional, Rionegro, San Andrés, San Benito, San Miguel, San Vicente De Chucurí, Suratá, Valle De San José.

RISARALDA: Santa Rosa De Cabal.

TOLIMA: Alpujarra, Anzoátegui, Armero (Guayabal), Ataco, Casabianca, Chaparral, Dolores, Falan, Fresno, Herveo, Lérida, Líbano, Alpujarra, Anzoátegui, Armero (Guayabal), Ataco, Cajamarca, Casabianca, Chaparral, Dolores, Falan, Fresno, Herveo, Lérida, Líbano, Murillo, Natagaima, Palocabildo, Planadas, Prado, Purificación, Rioblanco, Roncesvalles, Rovira, San Antonio, Villahermosa.

- **REGIÓN PACÍFICA.**

CAUCA: Bolívar, Caldono, Corinto, Inzá, Jambaló, La Sierra, La Vega, Miranda, Páez (Belalcázar), Patía (El Bordo), Piendamó, Popayán, Rosas, Santander De Quilichao, Silvia, Sotaró (Paispamba), Timbío, Toribío, Totoró.

15/04/2021

NARIÑO: Albán (San José), Buesaco, Cumbal, San Bernardo, San Pedro De Cartago (Cartago).

VALLE DEL CAUCA: Argelia, Bolívar, Buenaventura, Buga, Bugalagrande, Calima (El Darién), Dagua, El Cairo, El Cerrito, Florida, La Unión, Palmira, San Pedro, Sevilla, Tuluá, Yumbo. **CHOCÓ:** Sipí.

- **REGIÓN ORINOQUIA.**

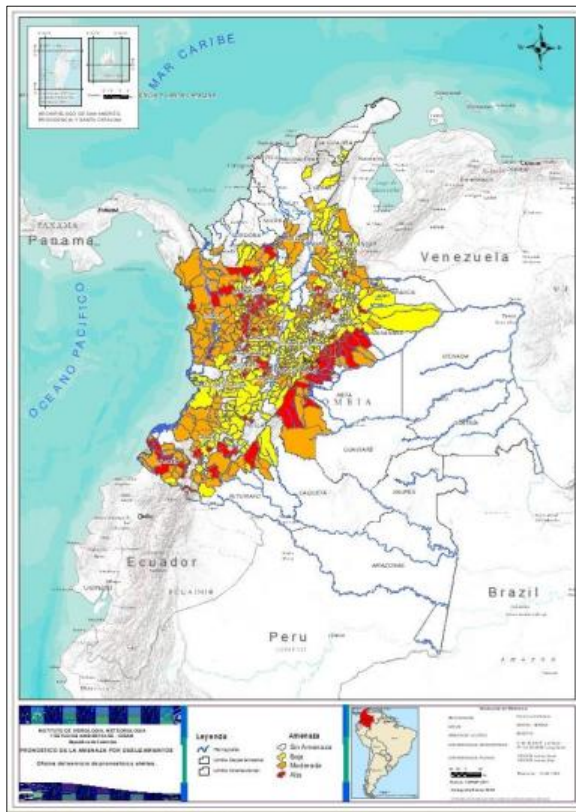
ARAUCA: Saravena, Tame.

CASANARE: Hato Corozal, Nunchía, Paz De Ariporo, Támara.

- **REGIÓN AMAZONICA.**

CAQUETÁ: El Doncello, Morelia, Puerto Rico.

PUTUMAYO: Orito.



Fuente: IDEAM Mapa de Amenaza por deslizamientos de tierra e incendios de la cobertura vegetal.

SECTORES VIALES

SECTORES VIALES REPORTADOS CON AFECTACIÓN VIAL POR DESLIZAMIENTOS	
DEPARTAMENTO	SECTOR VIAL
ANTIOQUIA	Vía la Pintada – Medellín km 17+650 Vía Santa Fé de Antioquia-Medellín. Km. 39 + 800 Sector Vereda La Frisola
TOLIMA	Vía Ibagué – Girardot km 0+100 sector viaducto de Gualanday
NORTE DE SANTANDER	Vía Bucaramanga – Pamplona km 108+700 Vía Pamplona – Cúcuta km 75+400 Vía Sardinata- Ocaña km 105+67

15/04/2021

CASANARE	Vía El Crucero – Aguazul km 117- 200 y km 117+600
CAQUETÁ	Vía Suaza- Florencia km 46+26 Vía Orrapihuasi – Depresion El Vergel – Florencia Km 0 y 70
SANTANDER	Vía La Fortuna – Bucaramanga km 18+400
RISARALDA	Vía Santa Cecilia – Asia km 19+100 sector La Cabaña.
NARIÑO	Vía Pasto- Mojarras km 41+500 sector Puente Los Higueros
PUTUMAYO	Vía Pasto Puente - Pepino Km. 73 + 500 sector las Brisas
CAUCA	Vía a Mocoa – Pitalito Km. 33 + 800 sector Verdeyaco
BOYACÁ	Vía Guateque – El Secreto Km 73+140 sector San Luis de Gaceno

AMENAZA DE INCENDIOS DE COBERTURA VEGETAL

Debido a la precipitación y temperatura máxima que se han dado en los últimos días, se presentan condiciones de alerta moderada y baja por incendios de la cobertura vegetal, en varios sectores de las regiones Caribe, Andina y Orinoquia por este tipo de eventos.

ALERTA NARANJA.

- **REGIÓN CARIBE**

LA GUAJIRA: Barrancas, Dibulla, Hato Nuevo, Maicao, San Juan Del Cesar, Uribia.

ALERTA AMARILLA

- **REGIÓN CARIBE.**

BOLÍVAR: El Guamo, María La Baja, Turbaco.

CESAR: Chiriguana, Valledupar

LA GUAJIRA: Manaure, Riohacha, Villanueva.

MAGDALENA: Pivijay, Santa Marta.

- **REGIÓN ANDINA.**

BOYACA: Buenavista, Chiscas, Combita, Duitama, Ramiriquí, Raquira, Saboya, Samacá, Socha, Toca, Villa De Leyva

SANTANDER: Giron, Tona.

NORTE DE SANTANDER: Gramalote, Salazar, Sardinata, Teorama, Villa El Rosario.

- **REGIÓN PACÍFICA.**

VALLE DEL CAUCA: La Cumbre, Vijes, Zarzal.

ALERTAS METEOMARINAS.

MAR CARIBE.

ALERTA NARANJA.

TIEMPO LLUVIOSO.

Probabilidad de lluvias de moderadas a fuertes, en algunos casos con posibilidad de tormentas eléctricas y rachas de viento en el mar caribe occidental, zonas costeras de los departamentos de chocó, Antioquia, córdoba, sucre, san Andres, providencia y santa catalina.

15/04/2021

ALERTA AMARILLA.

TIEMPO LLUVIOSO.

Probabilidad de lluvias de moderadas a fuertes, en algunos casos con posibilidad de tormentas eléctricas y rachas de viento en el mar caribe central, zonas costeras de los departamentos de Bolívar, Atlántico y Magdalena.

A las embarcaciones de poco calado, consultar con las Capitanías de puerto antes de zarpar en zonas de inminente tempestad. A los bañistas y habitantes costeros, estar atentos a la evolución de las condiciones meteorológicas y a los avisos de las autoridades locales.

VIENTO Y OLEAJE.

Velocidad del viento y altura del oleaje con valores por encima de lo normal para la época, en el mar caribe central y oriental, zonas costeras de los departamentos de Bolívar, Atlántico, Magdalena y La Guajira, Velocidad del Viento **VV**: 20-25 nudos, altura del oleaje **AO**: 2.0 – 2.5 metros y Dirección del Viento **DV**: este, con valores por encima de lo normal para la época.

A los bañistas y habitantes costeros, estar atentos a la evolución del fenómeno y a las indicaciones de las autoridades locales. A las embarcaciones de poco calado, consultar con las Capitanías de puerto antes de zarpar.

PLEAMAR

La marea alcanzará su máximo nivel en el intervalo en el mar caribe occidental, zonas costeras de los departamentos de Chocó, Antioquia, Córdoba, Sucre, San Andrés, Providencia y Santa Catalina, hasta el próximo 22 de mayo.

Se sugiere a los habitantes costeros estar atentos a la evolución del fenómeno.

OCÉANO PACIFICO.

ALERTA NARANJA.

TIEMPO LLUVIOSO.

Probabilidad de lluvias de moderadas a fuertes, en algunos casos con posibilidad de tormentas eléctricas y rachas de viento en el océano pacífico norte, central y sur, zonas costeras del departamento de Chocó, valle del Cauca, Cauca y Nariño.

A las embarcaciones de poco calado, consultar con las Capitanías de puerto antes de zarpar en zonas de inminente tempestad. A los bañistas y habitantes costeros, estar atentos a la evolución de las condiciones meteorológicas y a los avisos de las autoridades locales.

ALERTA AMARILLA

PLEAMAR

La marea alcanzará su máximo nivel en el intervalo en el océano pacífico central y sur, zonas costeras de los departamentos de Chocó, valle del Cauca, Cauca y Nariño hasta el próximo 21 de mayo.

Se sugiere a los habitantes costeros estar atentos a la evolución del fenómeno.

COMUNICADO ESPECIAL No. 027 PRONÓSTICO DEL TIEMPO PARA ESTE FIN DE SEMANA

Para este fin de semana se prevén lluvias en las regiones Andina, Pacífica, y sur y occidente de la región Caribe.

Según el pronóstico del IDEAM se espera que entre sábado y domingo persistan las precipitaciones en el centro y occidente del país. Para Bogotá se estima una condición de mañanas con tiempo seco y precipitaciones de variada intensidad en horas de la tarde y noche.

Viernes 20 de mayo de 2022. Para el sábado 21 y el domingo 22 de mayo el IDEAM pronostica la disminución de las precipitaciones a nivel nacional. Sin embargo, se mantendrán las condiciones nubosas en las regiones Pacífica, Andina y sur y occidente de la región Caribe. Para el sábado, las lluvias de mayores volúmenes son esperadas sobre el centro y norte de la región Andina, sur y oriente de la región Pacífica, sur de la región Caribe, oriente de la Orinoquía, occidente del mar Caribe (incluyendo San Andrés y Providencia) y centro y norte de la cuenca del océano Pacífico.

Por su parte, para el domingo, además de la persistencia de las precipitaciones para las mismas áreas del día anterior, se prevé que las lluvias fuertes se extiendan sobre amplias zonas de la región Pacífica y el piedemonte de la Orinoquía. También se espera aumento de la nubosidad y de la probabilidad de lluvias de menor intensidad en la Amazonia.

PRONÓSTICO DEL ESTADO DEL TIEMPO POR REGIONES

Sabana de Bogotá:

Para el sábado 21 de mayo se prevé una mañana con predominio de tiempo seco. En la tarde, aumento de la probabilidad de lluvias entre ligeras a moderadas especialmente en el norte, centro y oriente de la ciudad. Durante la noche, tiempo seco, sin descartar lloviznas dispersas en sectores del occidente y sur.

Para el domingo 22 de mayo, se prevé una mañana con nubosidad variable y tiempo seco, mientras que para la tarde y noche se prevén lluvias sobre en amplias zonas de la ciudad, inclusive no se descarta actividad eléctrica.

Región Andina:

Las precipitaciones se estiman persistentes para el día sábado y domingo en amplias zonas de Antioquia, Santander, Norte de Santander, noroccidente, centro y oriente de Cundinamarca, occidente, norte y sur de Boyacá, Caldas, Risaralda, Quindío y noroccidente de Tolima.

Archipiélago de San Andrés, Providencia y Santa Catalina:

Se estima abundante nubosidad y probabilidad de lluvias entre moderadas y fuertes, con posibles tormentas eléctricas.

Región Caribe:

Para el sábado 21 se prevé predominio de tiempo seco en gran parte de la región, excepto por algunas lluvias locales en el sur de Bolívar y Sucre, Córdoba y litorales de Atlántico, Sucre y Bolívar. Hacia el día domingo 22, se anticipa aumento de la nubosidad y de las precipitaciones en zonas de la sierra nevada de Santa Marta, litorales de Córdoba, Sucre y Bolívar, La Mojana, Córdoba y sur de Bolívar.

15/04/2021

Región Pacífica:

Se estima abundante nubosidad con lluvias entre moderadas a fuertes. Para el día domingo son previstas las lluvias de mayor intensidad, especialmente al sur y oriente de Chocó y occidente de los departamentos de Valle del Cauca, Cauca y Nariño.

Región Orinoquia:

Para el sábado se espera disminución de la nubosidad y de las precipitaciones en la mayor parte de la región, sin embargo, se mantiene la probabilidad de lluvias locales sobre Vichada, Casanare y Meta. Para el domingo se pronostican lluvias sobre el piedemonte, centro y oriente de Meta, norte de Vichada y lluvias de menor intensidad en Arauca y Casanare.

Región Amazónica:

Se estiman condiciones de cielo entre parcial y mayormente nublado para todo el fin de semana, con probabilidad de lluvias de variada intensidad en amplios sectores de la región, las precipitaciones más fuertes se advierten en Guainía, Vaupés, Guaviare y norte de Amazonas.

Fuente: IDEAM.

Para el reporte de cualquier evento o emergencia que se presente, se cuenta con las siguientes líneas de emergencia.

- Bomberos 119
- Línea Nacional de Emergencias 123.

La Dirección Nacional de Bomberos de Colombia, recomienda la Activación de los Planes de emergencia y contingencia para estar atentos a cualquier incidente relacionado con estos fenómenos, de igual manera se recalca que se cuenta con los siguientes medios para el reporte de emergencias y/o las novedades manejadas por los cuerpos Voluntarios, Oficiales y Aeronáuticos de Bomberos, que se presenten en el territorio nacional.

Central de Información y Telecomunicaciones

Correos electrónicos: citel@dnbc.gov.co

Teléfono Fijo: 5557926 Ext. 201-205

Celular: 3223472150

WhatsApp: 3223472150

Sala Situacional

Correo electrónico: salasituacional@dnbc.gov.co

Teléfono Fijo: 5557926 Ext. 201-205

Celular: 3102011957 - 3223472146

WhatsApp: 3223472146

Cordialmente.



CAPITAN EN JEFE CHARLES BENAVIDES CASTILLO

Director General

Dirección Nacional de Bomberos de Colombia

Ministerio del Interior

Elaboró: Juan Carlos Puerto Prieto

Revisó: Capitán Jairo Soto Gil / Capitán Carlos Cartagena Cano.

Aprobó: Capitán Charles Benavides.

15/04/2021